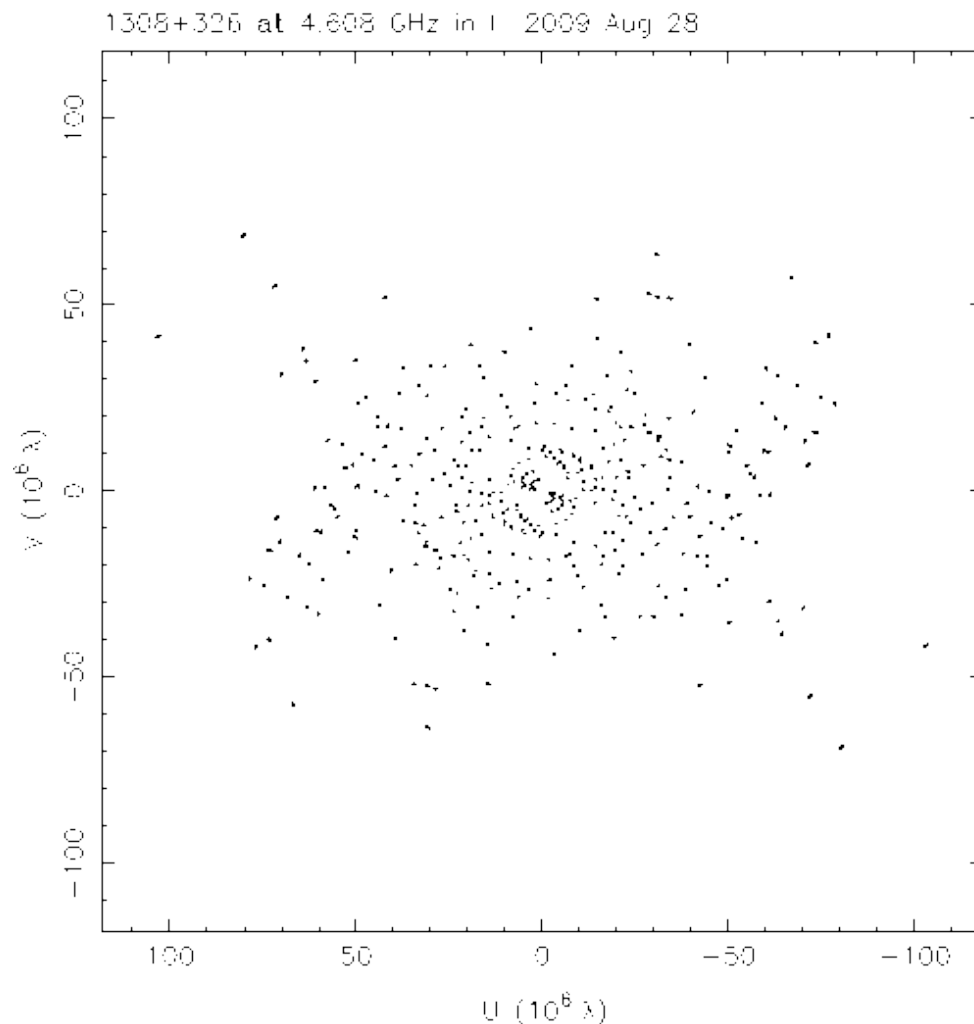


# РСДБ наблюдения активных ядер галактик

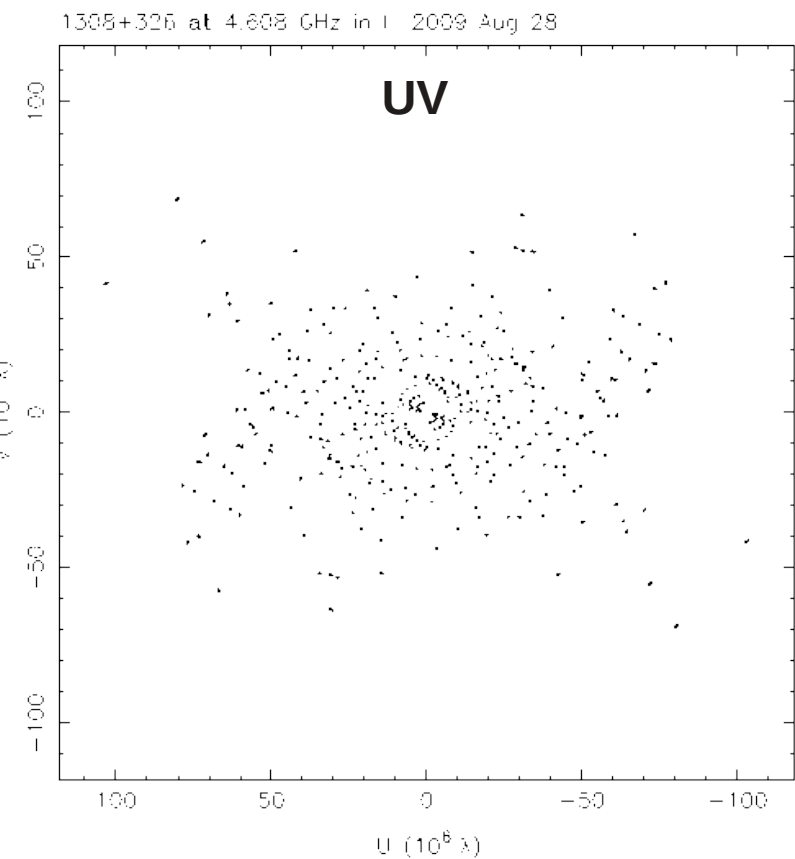
Каждая точка на UV плоскости – отклик двухэлементного интерферометра на источник.

База  $r = \sqrt{u^2 + v^2}$

В каждой точке измерена комплексная видность.



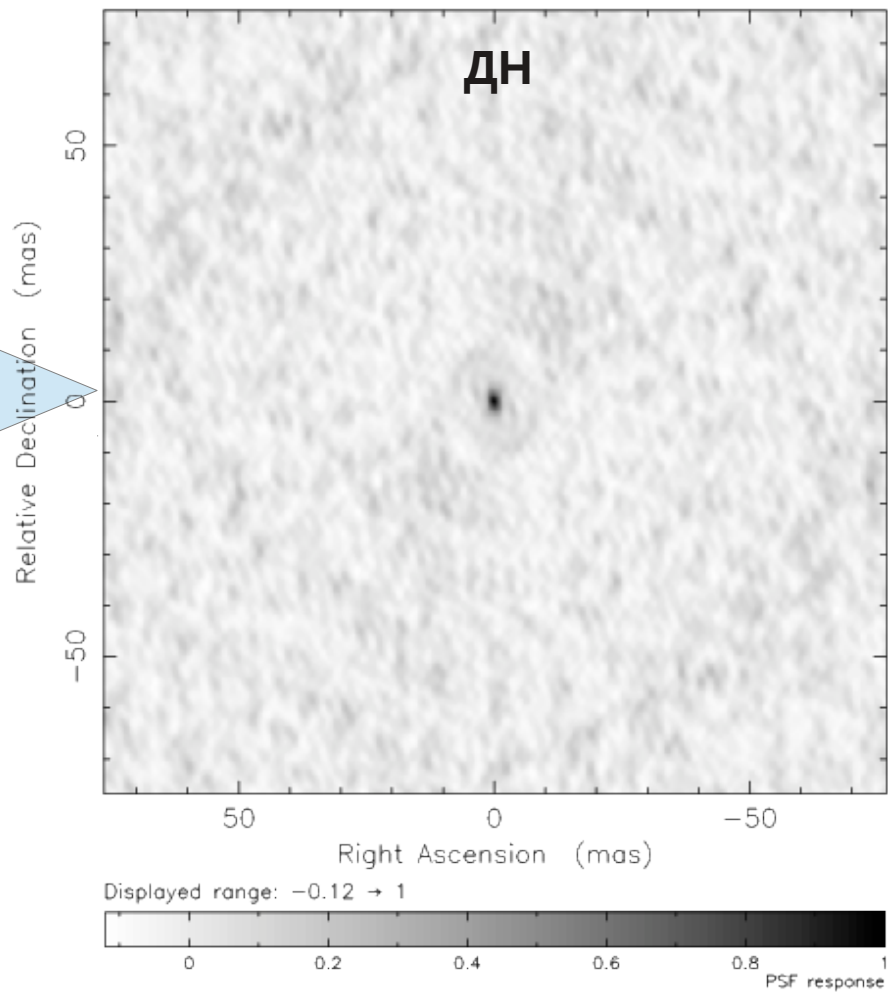
# Диаграмма направленности интерферометра



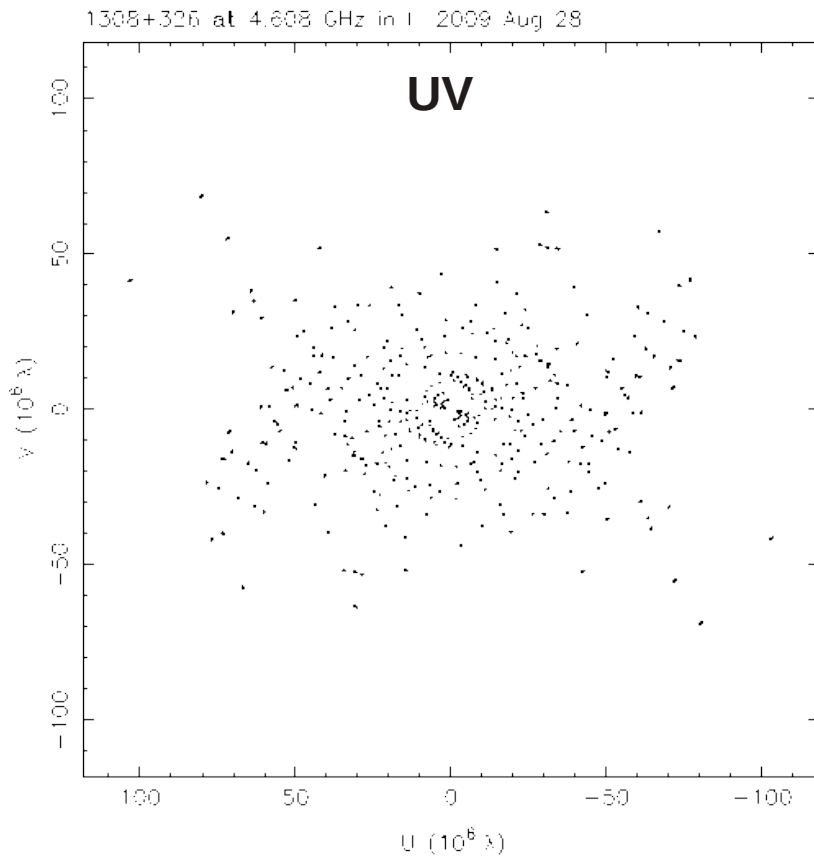
Обратное  
Фурье

Амплитуды  
функции  
видности  
во всех  
точках  
положим  
равными 1

Dirty I beam. Array: BFHKLNOPSM  
1308+326 at 4.608 GHz 2009 Aug 28



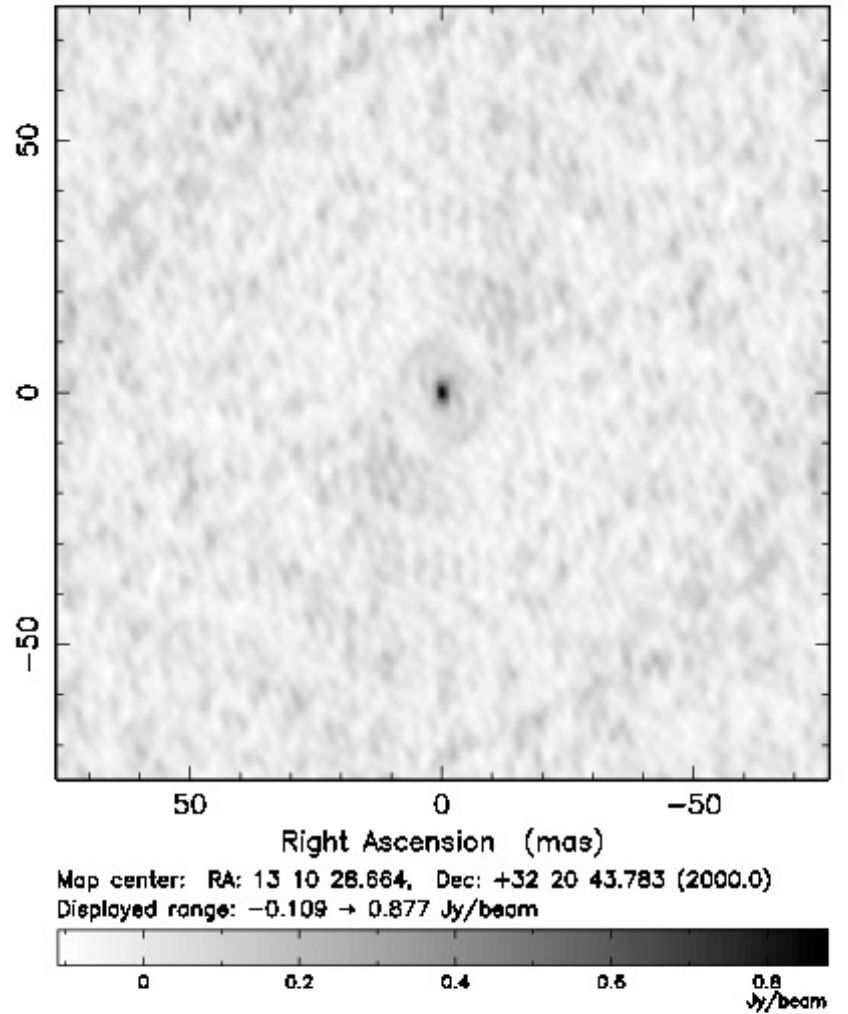
# Карта



Обратное  
Фурье

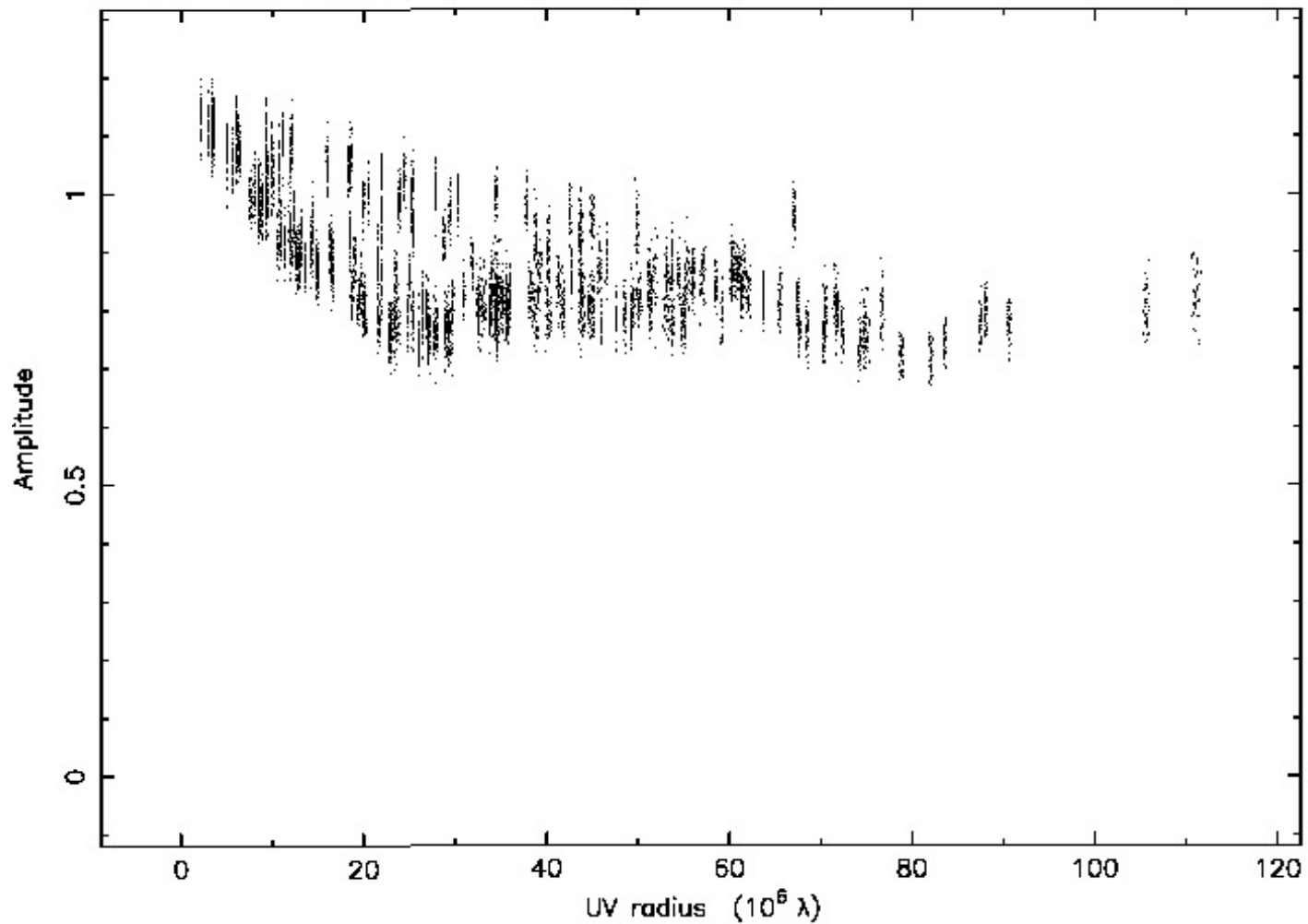


Residual I map. Array: BFHKLNPSM  
1308+326 at 4.608 GHz 2009 Aug 28



# ФУНКЦИЯ ВИДНОСТИ $V(r)$

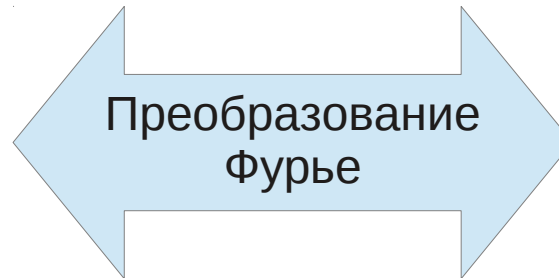
1308+326 at 4.608 GHz in I 2009 Aug 28



- **ОБЛАСТЬ  
ПРОСТРАНСТ  
ВЕННЫХ  
ЧАСТОТ  
(область  
функции  
видности):**

$V(u,v)$

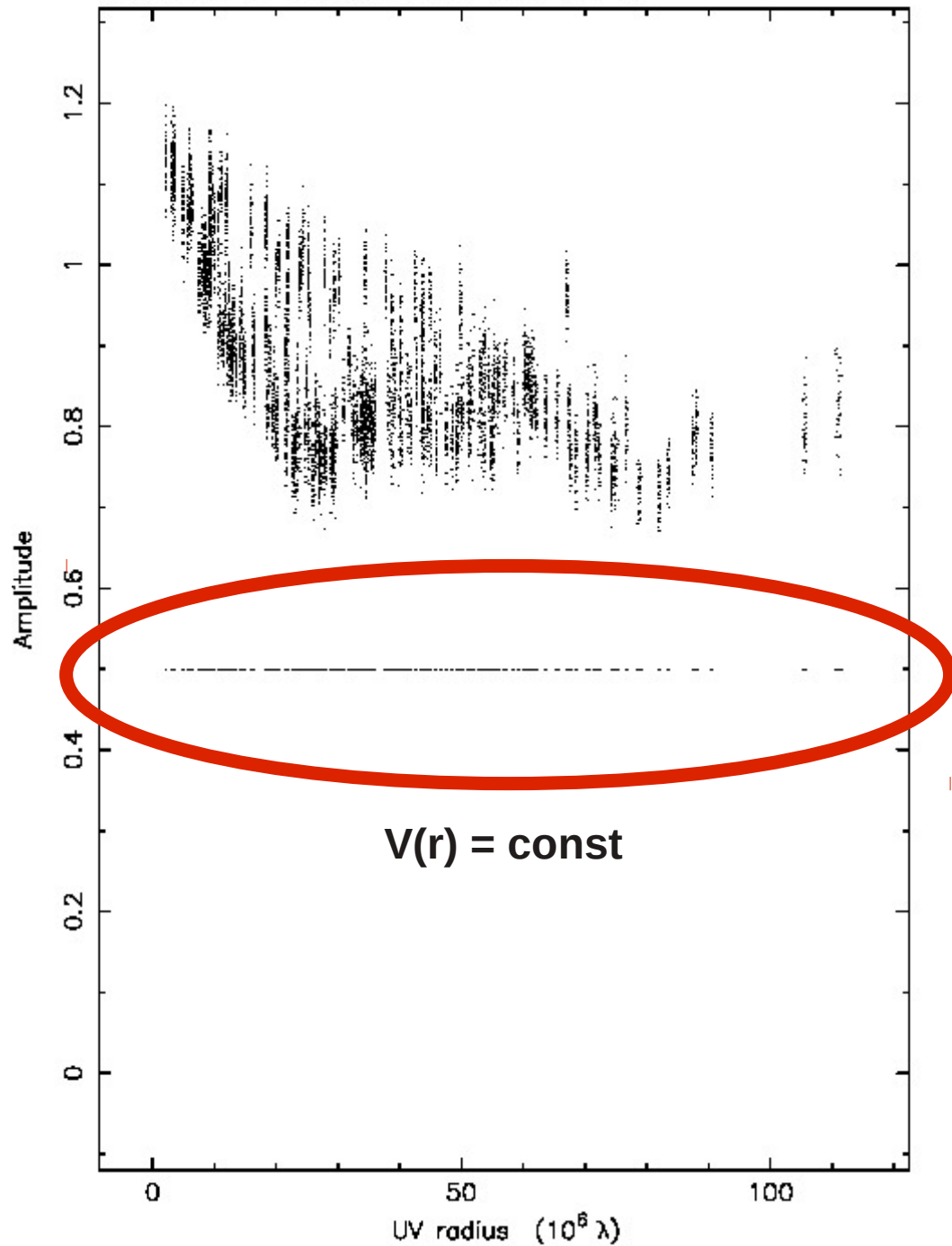
$V(r)$



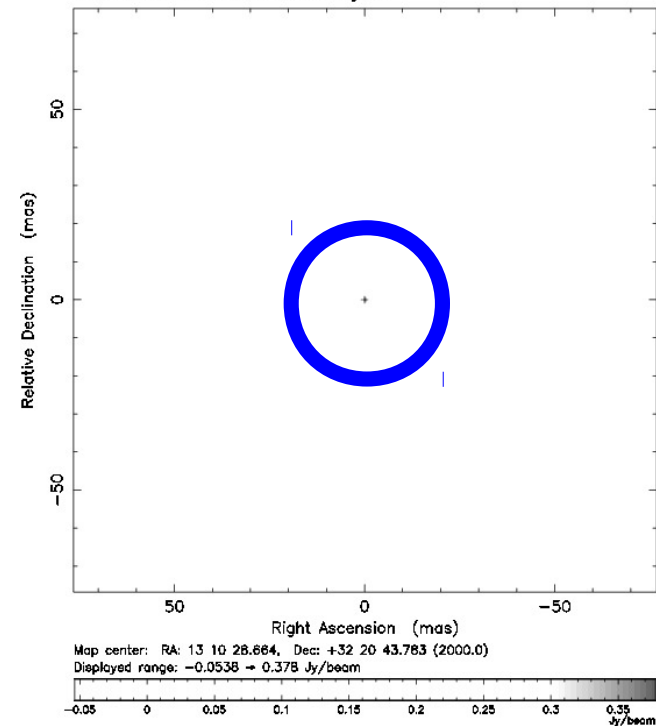
- **ОБЛАСТЬ  
ИЗОБРАЖЕНИЯ:**
  - Диаграмма  
направленности
  - Карта

# Точечный источник (дельта функция в области изображения)

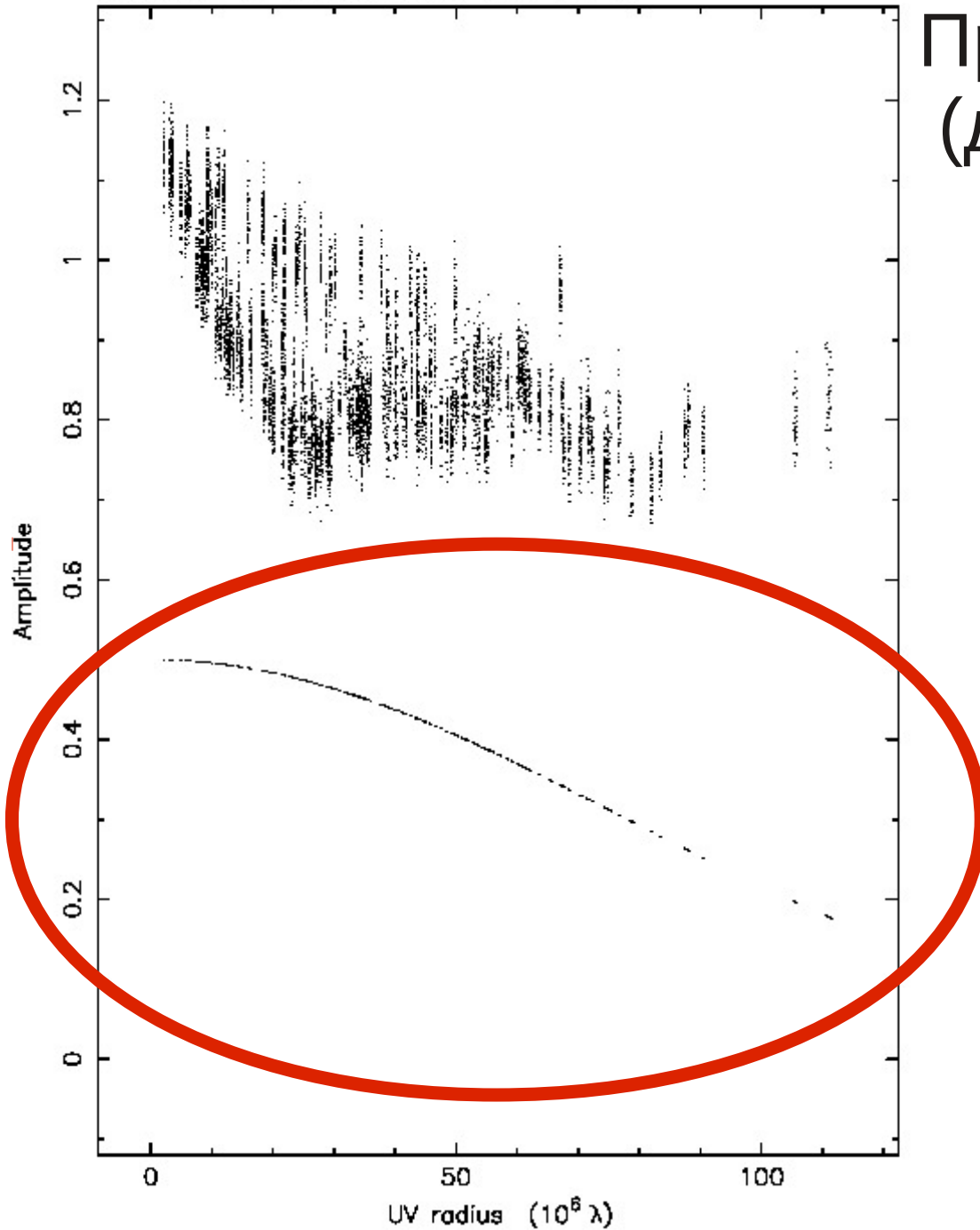
1308+326 at 4.608 GHz in I 2009 Aug 28



Residual I map. Array: BFHKLNOPSM  
1308+326 at 4.608 GHz 2009 Aug 28

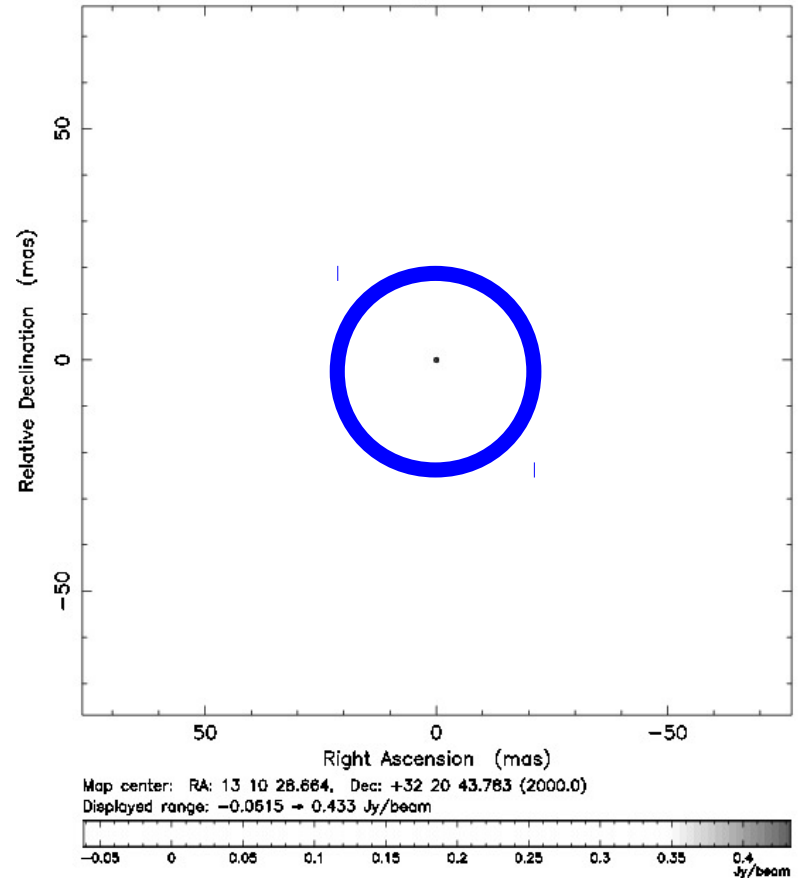


1308+326 at 4.608 GHz in I 2009 Aug 28

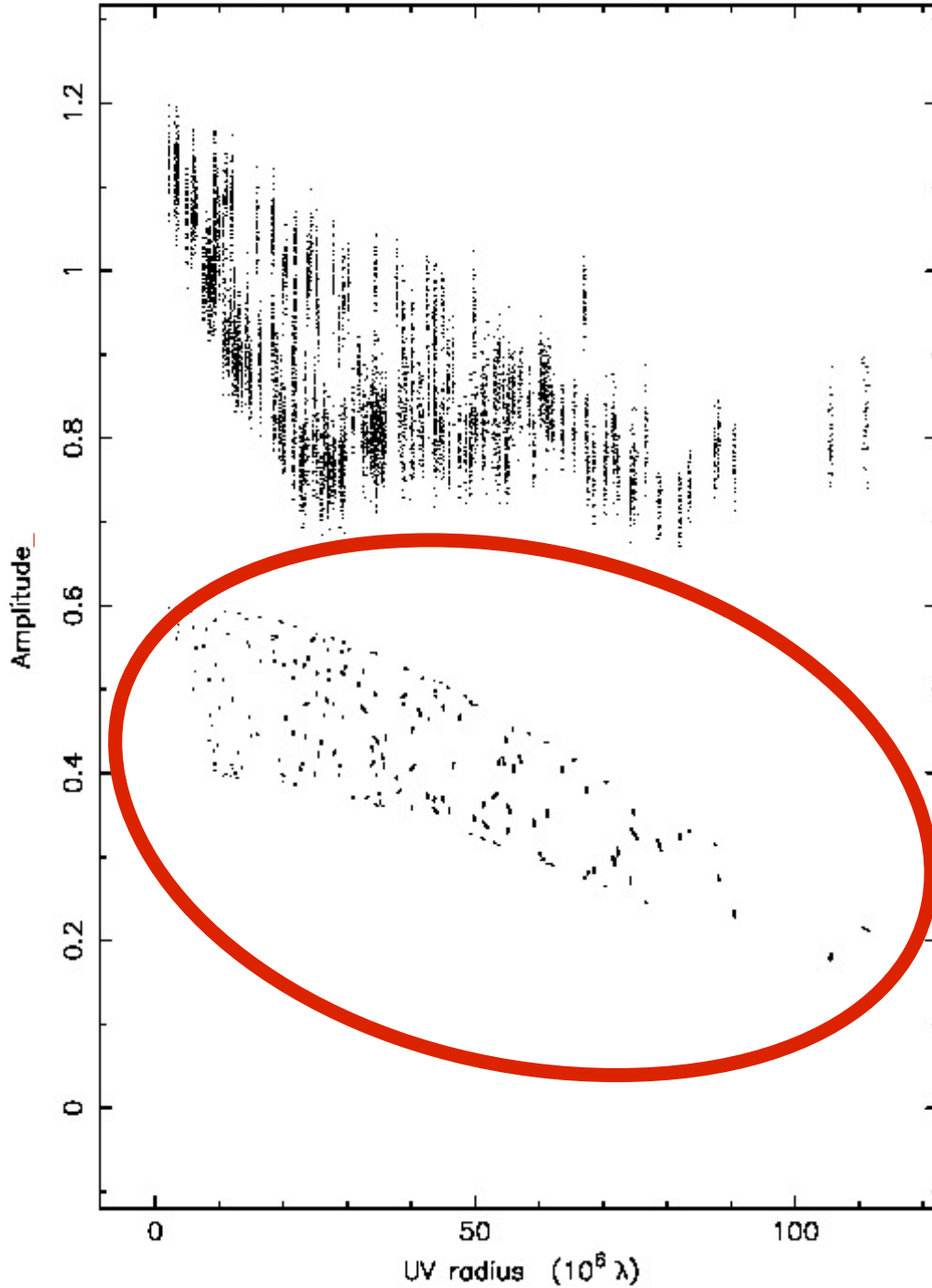


Протяжённый источник  
(двумерная гауссиана  
в области  
изображения)

Residual I map. Array: BFHKLNOPSM  
1308+326 at 4.608 GHz 2009 Aug 28



1308+326 at 4.608 GHz in I 2009 Aug 28



# Два протяжённых источника

Residual I map. Array: BFHKLNOPSM  
1308+326 at 4.608 GHz 2009 Aug 28

